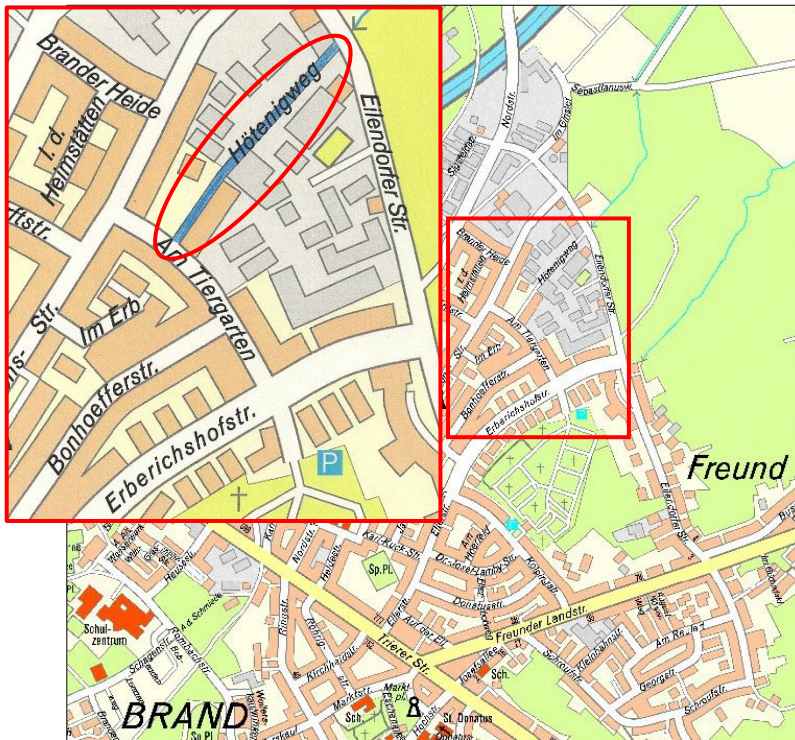


Lage und Erläuterungen zum

Hötenigweg

Der ehemals von der Brander Bevölkerung benannte Kanalweg wurde Anfang der 1980er Jahre nach der dort befindlichen alten Flurbezeichnung „Hötenich“ benannt.

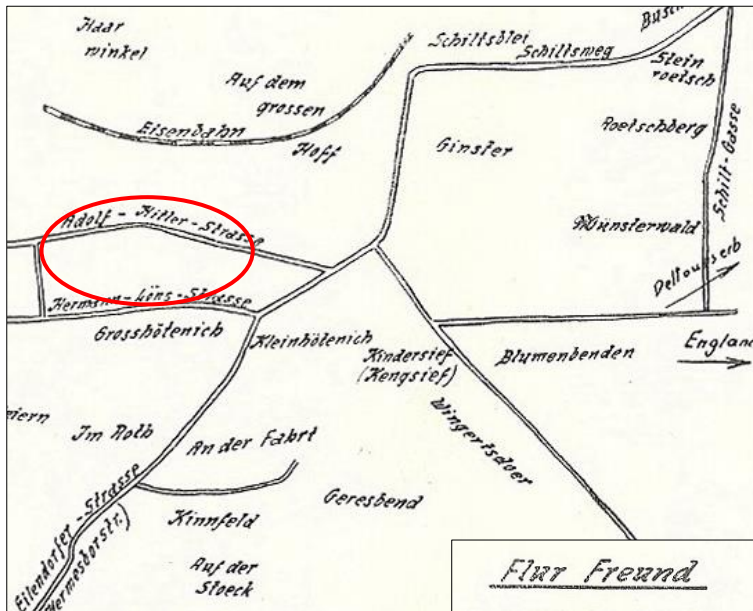
Lage im Stadtteil Aachen-Brand¹



Eine Verbindung (Rad- und Gehweg) von der Eilendorfer Straße zur Straße Am Tiergarten im Ortsteil Freund

¹ Stadtplan von Brand, Auszug aus dem Stadtplan der Stadt Aachen; © Stadt Aachen

Zur Geschichte des Weges



Auszug aus einer Skizze zur Flur Brand im Artikel „Die Brander Ortslage nach den Flurkarten“ von Franz Wallraff, Stand 1936²

Auf der Basis der Bauleitplanung Bereich 9 der Gemeinde Brand (Planung des Raumes zwischen Stolberger Straße, Eilendorfer Straße, Erberichshofstraße und dem Friedhof Kolpingstraße) erfolgte in den 1980er Jahren die Gebietserschließung mit den Straßen Bonhoefferstraße, Am Tiergarten, Im Erb und Hötenigweg.

In einer Sitzungsniederschrift der Bezirksvertretung Brand vom 31. März 1981 – hier ein Auszug – ist folgendes vermerkt:

„In dem Bebauungsplan Nr. 4 der ehem. Gemeinde Brand wird der Verbindungsweg von der Eilendorfer Straße zur Straße Am Tiergarten „Kanälweg“ genannt.

Dieser Straßename ist in den Kartenunterlagen des Katasteramtes nicht enthalten. Es wird dort unterstellt, daß es sich um einen Straßnamen handelt, der sich möglicherweise irgendwann eingebürgert hat.

² „Die Brander Ortslage nach den Flurkarten“ von Franz WALLRAFF, Heimatblätter des Landkreises Aachen, Heft 3, Juli 1936, S. 20 ff,

Hierzu nimmt Herr Rickardy eingehend Stellung und schlägt vor, diesen Verbindungsweg in Anlehnung an die alte Flurbezeichnung den Namen „Hötenichweg“ zu geben.

Diesem Vorschlag stimmt die Bezirksvertretung einstimmig zu.“

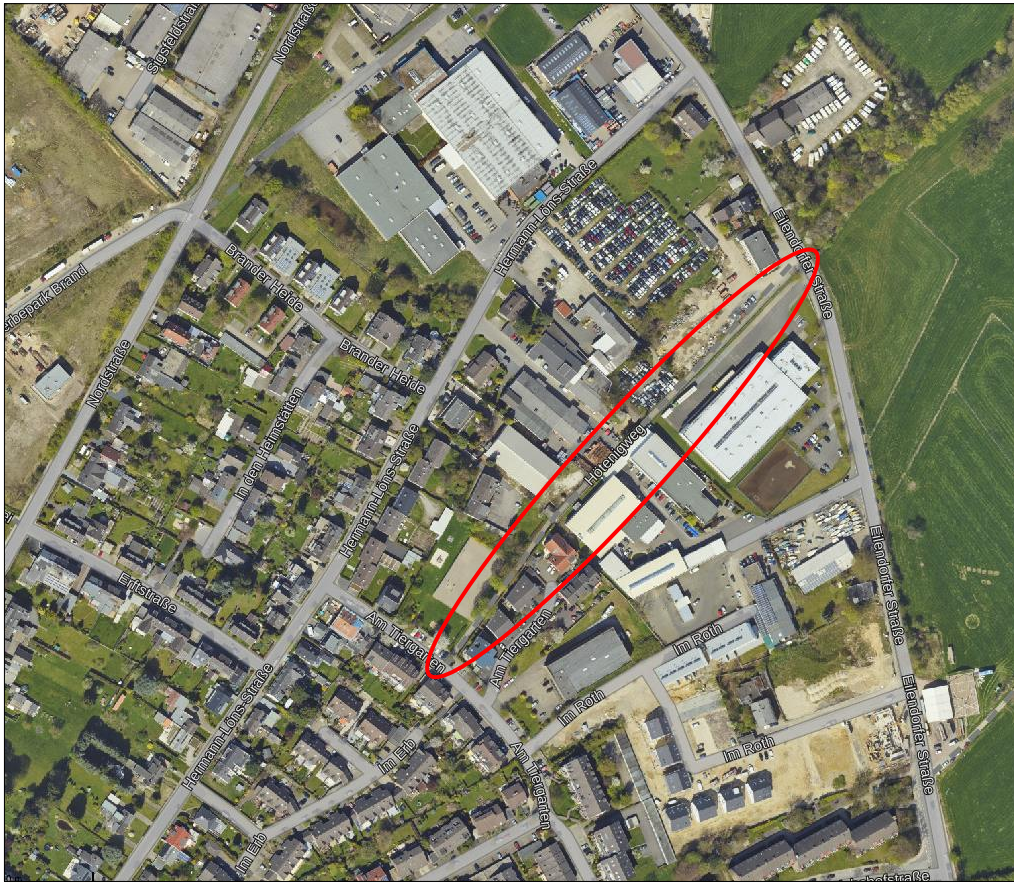
In der Sitzung des Rats der Stadt Aachen vom 9. Dezember 1981 beschloss dieser u. a. die Benennung dieses Weges in Hötenigweg. Die Veröffentlichung erfolgte mit Schreiben des Oberstadtdirektors von 14. Dezember 1981.

Wegansichten



Fotos: Michael Schmidt, 2018

**Einsicht in den Hötenigweg
von der Eilendorfer Straße und von der Straße Am Tiergarten**



Luftbild Stadt Aachen: Die Daten basieren auf Auszügen aus dem ATKIS-Basis-DLM mit der Aktualität Dezember 2018 und dem Liegenschaftskataster (ALKIS) mit der Aktualität Juli 2018. (Land NRW)

Luftbild des Bereichs um den Hötenigweg im Ortsteil Freund

Der Verfasser dieses Beitrags, Michael Schmidt, Mitglied des Geschichtskreises im Bürgerverein Brand e. V., ist für Form und Inhalt dieser Darstellung verantwortlich und behält sich alle Rechte vor. Falls erforderlich wird die Dokumentation sinnvoll ergänzt bzw. aktualisiert.