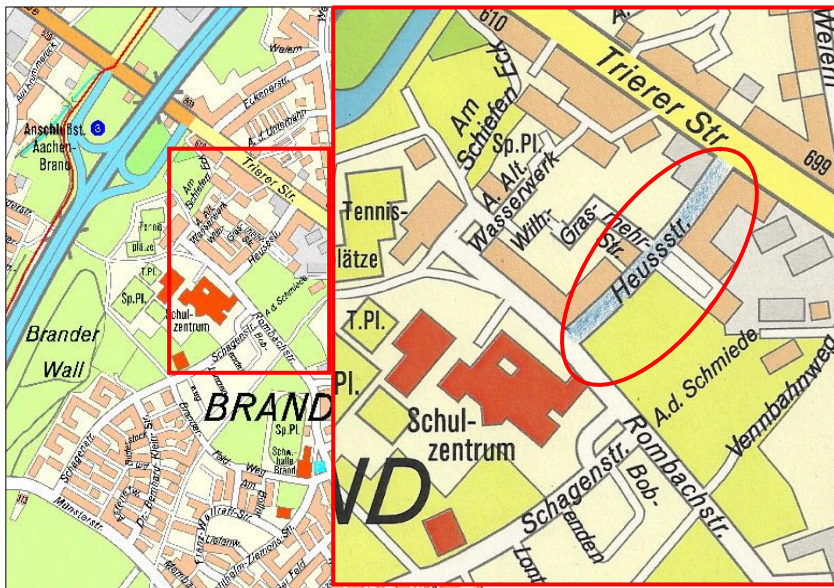


Lage und Erläuterung zur



Die Straßenbenennung erfolgte zu Ehren des ersten Bundespräsidenten der Bundesrepublik Deutschland Theodor Heuss.

Lage im Stadtteil Aachen-Brand¹



**Im Ortsteil Brand eine Verbindungsstraße
zwischen Rombachstraße und Trierer Straße**

¹ Stadtplan von Brand, Auszug aus dem Stadtplan der Stadt Aachen; © Stadt Aachen

Zur Person²

Theodor Heuss wurde am 31. Januar 1884 in Brackenheim, heute im Landkreis Heilbronn in Baden-Württemberg geboren.

Heuss studierte Nationalökonomie, Literatur, Geschichte, Philosophie, Kunstgeschichte und Staatswissenschaften an der Münchner und an der Berliner Universität. Nach seinem Studium war er politischer Redakteur. Er war ein deutscher Journalist, Politikwissenschaftler und fast 60 Jahre aktiver liberaler Politiker in verschiedenen Vereinigungen und Parteien. Mit der Gründung der FDP 1948 wurde er deren Vorsitzender.



Theodor Heuss im Jahr 1953

Foto: Bundesarchiv (aus Wikipedia)

Heuss war seit dem 11. April 1908 mit Elly Heuss-Knapp (1881–1952) verheiratet, mit der er einen Sohn hatte. Die beiden wurden von Albert Schweitzer getraut, mit dem seine Frau gut befreundet war.

Das bei der Bundestagswahl gerade erworbene Mandat im ersten Deutschen Bundestag legte Heuss nieder, als er am 12. September 1949 gegen Kurt Schumacher (SPD) von der Bundesversammlung ins höchste Staatsamt der Bundesrepublik Deutschland gewählt wurde.

Bei der Wahl des deutschen Bundespräsidenten 1954 wurde er mit 88,2 % Zustimmung im ersten Wahlgang (für eine zweite Amtszeit) wiedergewählt und blieb bis zum 12. September 1959 im Amt.

Nach Ende seiner zweiten Amtszeit als Bundespräsident zog sich Heuss im September 1959 in seinen Altersruhesitz (heutiges Theodor-Heuss-Haus auf dem Stuttgarter Killesberg) zurück. Dort starb er am 12. Dezember 1963. Der Trauergottesdienst fand im Rahmen eines Staatsbegräbnisses am 17. Dezember 1963 in der Stuttgarter Stiftskirche statt.

Bestattet wurde Theodor Heuss neben seiner Frau Elly Heuss-Knapp auf dem Waldfriedhof Stuttgart.

² Wikipedia 2017

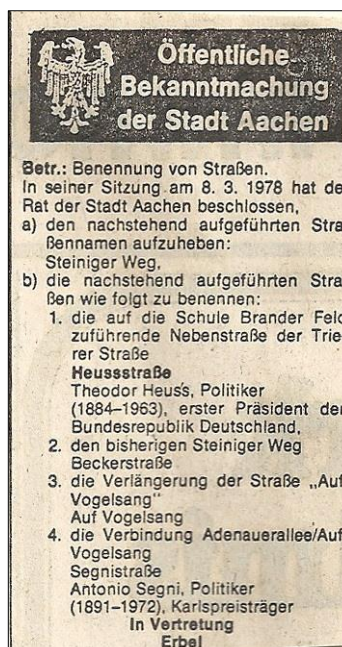
Geschichte zur Straße

Mit der Erschließung des Brander Felds im Bereich der Rombachstraße / Schagenstraße“ wurde südöstlich neben dem ehemaligen Wasserwerksge- lände eine Straße als Verbindung zur Trierer Straße errichtet. Sie dient auch als Zugang zur Schule Brander Feld (dann Realschule und heute Ge- samtschule Brand) an der Rombachstraße.

In einer Sitzung des Rates der Stadt Aachen beschloß dieser in der Sit- zung vom 8. März 1978 nach Anhörung der zuständigen Bezirksvertre- tung, die Straße von der Trierer Straße bis zur Schule Brander Feld mit „Heussstraße“ zu benennen.

Dem Vorschlag der Bezirksvertretung, die Bezeichnung „Theodor-Heuss-Straße“ zu verwenden wurde nicht entsprochen mit dem Hinweis: *„Bei der Benennung von Straßen sollten „Bindestrich-Namen“ nach Möglichkeit vermieden werden, da sie nicht eindeutig sind, nachweisbar zu Fehlleitungen beitragen und für diejeni- gen, die sie schreiben müssen, oft zu lang sind. Da die Straßennamen, die auf Per- sönlichkeiten hinweisen, grundsätzlich durch Zusatzschilder erläutert werden, wird dem Informationsbedürfnis der Bür- ger so viel weitreichender Rechnung ge- tragen.“*

Die Veröffentlichung wurde mit Schrei- ben der Stadt vom 13.März 1978 bekannt gegeben; dies erfolgte in beiden Aachener Zeitungen am 29. September 1979.



Auf beiden Seiten der Heussstraße wurden Mehrfamilienhäusern gebaut, um notwendigen Wohnraum zu schaffen. Nachdem die Anlagen des Kreis- wasserwerks entfernt waren, wurde die Wilhelm-Grasmehr-Straße, die von der Heussstraße in nordwestlicher Richtung führt, als Zufahrtsstraße zu weiterer Wohnbebauung erstellt. Gegenüber dieser Einmündung wurde ein Wende- und Parkbereich für errichtete Wohngebäude – zur Heussstraße gehörend – eingerichtet.

Historische Ansichten³



Im Hintergrund erkennt man die Baumaßnahmen zur Erschließung der Heussstraße am Anfang der 1990er Jahre.

Bau der Kanalisation, Blick in Richtung Trierer Straße



Rombachstraße / Ecke Heussstraße (rechts abzweigend) 1992

³ Fotoarchiv Geschichtskreis im Bürgerverein Brand e. V.

Straßenansichten:

**Einfahrt von
der Trierer
Straße
(vorn) in die
Heussstraße**

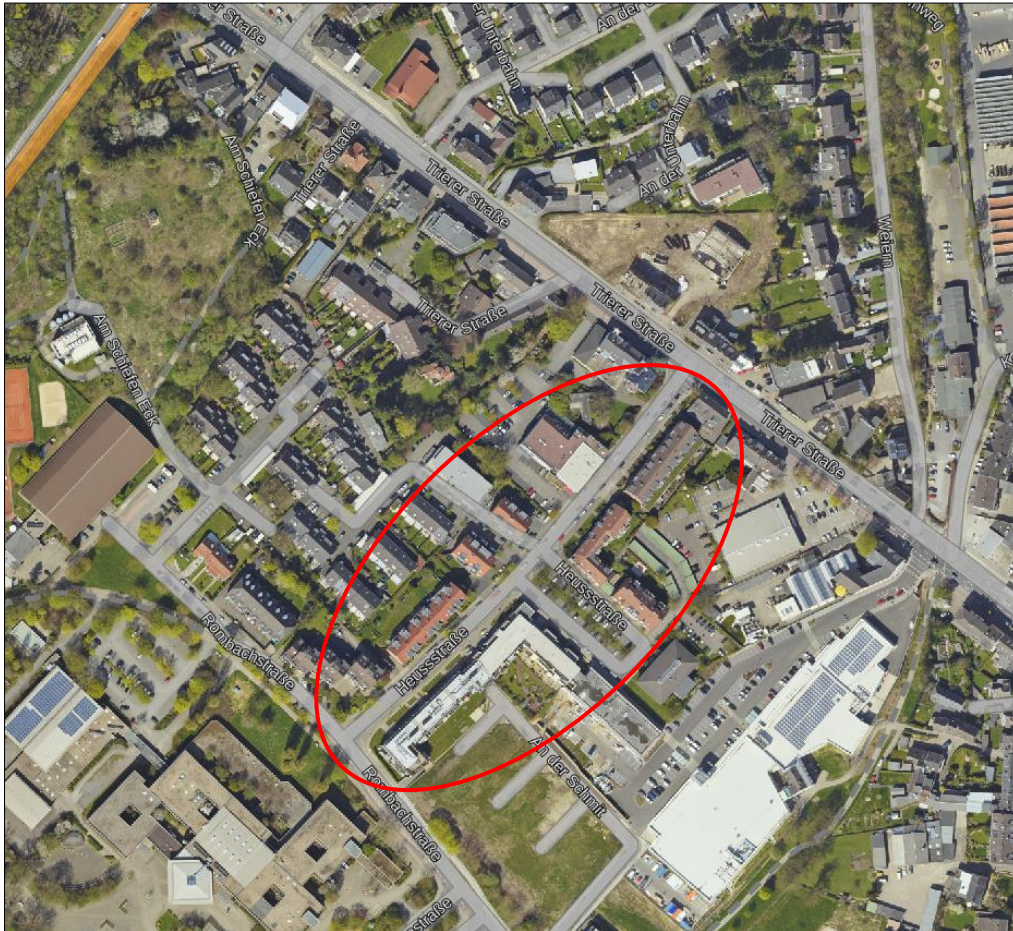
Fotos: Michael
Schmidt, 2017



**Ansicht von der
Rombachstraße in
Richtung Trierer
Straße**

**Blick in die
Parkbucht
an der
Heussstraße**





Luftbild Stadt Aachen: Die Daten basieren auf Auszügen aus dem ATKIS-Basis-DLM mit der Aktualität Dezember 2018 und dem Liegenschaftskataster (ALKIS) mit der Aktualität Juli 2018. (Land NRW)

Luftbild des Bereichs um die Heussstraße im Ortsteil Brand

Der Verfasser dieses Beitrags, Michael Schmidt, Mitglied des Geschichtskreises im Bürgerverein Brand e. V., ist für Form und Inhalt dieser Darstellung verantwortlich und behält sich alle Rechte vor. Falls erforderlich wird die Dokumentation sinnvoll ergänzt bzw. aktualisiert.